

**assorbenti**

industriale  
ambientale  
pericoloso

introducendo



### SOLUZIONE TOTALE PER IL RISCHIO DI SCIVOLAMENTO

- non c'è bisogno di cartello antiscivolo, scopa o secchio
- avverte del pericolo e assorbe i liquidi
- avvisi in inglese, spagnolo e francese
- il colore giallo ad alta visibilità attira l'attenzione
- la grafica stampata raffigura persone che scivolano

La nostra nuova avvertenza sul rischio di scivolamento ad alta capacità il tappetino assorbente è la soluzione totale. I segnali avvisano semplicemente che i pavimenti sono bagnati, mentre i nostri tappetini assorbenti avvisano dello scivolamento pericoli assorbendoli contemporaneamente i liquidi versati. Il giallo ad alta visibilità il colore è facile da vedere, avvisando le persone di bagnato piani. Ci sono anche grafici di persone scivolando, insieme agli avvertimenti in inglese, spagnolo e francese. Tappetini antiscivolo richiedono anche molto meno spazio di archiviazione rispetto a cartelli, stracci e secchi.



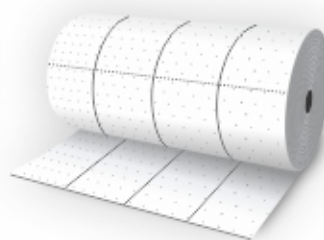
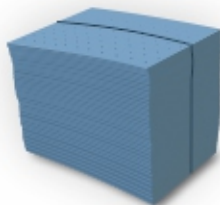
*soluzioni per sversamenti di petrolio e sostanze chimiche*





oleo filo  
(gli piace l'olio)

idrofobo  
(non acqua)



ISO 9001:2015, ISO 14001:2015 & ISO 45001:2018 certificato da Intertek quality registrar

Vengono utilizzati principalmente prodotti assorbenti l'olio per ripulire le fuoriuscite di petrolio acqua, ma vengono utilizzati anche in impianti di produzione per tutti i giorni applicazioni di manutenzione. Essi assorbono gli idrocarburi e respingono l'acqua.

Oltre al meltblown standard polipropilene, i nostri tamponi e rotoli sono tutti perforati. I cuscinetti hanno a perforazione centrale. I panini ne hanno tre perforazioni equidistanti lungo il lunghezza del rotolo, e hanno anche attraverso le perforazioni direzionali.

Sono disponibili tamponi e rotoli assorbenti olio in tre densità per l'uso nella pulizia diversi livelli di liquidi versati. Scegli lo spessore più adatto la tua particolare applicazione.



## M



### polipropilene standard

- ★ for oil spills on water
- ★ not perforated or calendered
- ★ fibrous texture for viscous fluids
- ★ economical oil absorbent
- ★ used with booms and rolls
- ★ absorbs oil and repels water

## FMF



### composito in microfibra

- ★ le microfibre assorbono rapidamente
- ★ aderisce alle superfici quando sono bagnate
- ★ rimuove la lucentezza
- ★ assorbente per interni ed esterni
- ★ colore blu medico
- ★ il centro si assorbe rapidamente

## BM



### polipropilene calandrato

- ★ struttura fibrosa per fluidi viscosi
- ★ calandrato per fibre sfuse
- ★ assorbente economico per olio
- ★ assorbe perdite costanti
- ★ ambientale o di manutenzione
- ★ assorbe l'olio e respinge l'acqua

## SMS



### composito laminato

- ★ liscio e resistente all'abrasione
- ★ durevole e resistente
- ★ non si sfilaccerà né si spargerà
- ★ per applicazioni di pulizia
- ★ rivestimento per banchi utensili
- ★ per applicazioni interne

## SM



### composito a due strati

- ★ doppia struttura
- ★ liscio e resistente all'abrasione
- ★ non si sfilaccerà né si spargerà
- ★ fibroso dall'altro lato
- ★ costruzione in fibra aperta
- ★ applicazioni interne ed esterne





Le barriere sono prodotti assorbenti tubolari che contengono e assorbono i fluidi a base di idrocarburi fuoriusciti fuori dalla superficie dell'acqua. I bracci hanno elementi di fissaggio collegare le sezioni tra loro. Una corda corre per tutta la lunghezza del braccio, che fornisce forza e stabilità. Un'interno della manica impedisce lo spargimento e una rete esterna aggiunge durabilità aggiuntiva. I bracci sono disponibili in 20 e 12 diametri cm.

- ★ *barriere di diametro stretto per correnti lente*
- ★ *barriere di ampio diametro per correnti forti*
- ★ *circonda e assorbe le fuoriuscite di petrolio*
- ★ *gli elementi di fissaggio collegano le sezioni*
- ★ *facile da distribuire e recuperare*
- ★ *il colore bianco è facile da vedere sull'acqua*
- ★ *utilizzare con tamponi, rulli e spazzate*

I calzini assorbenti olio assorbono gli idrocarburi (olio, diesel, cherosene, benzina, ecc.) e respingono l'acqua. Essi sono ottimi per scremare l'olio dall'acqua o in una fabbrica per applicazioni di manutenzione quotidiana. Per le situazioni di fuoriuscita di emergenza, i calzini lo sono schierati per primo per evitare che la fuoriuscita si infonde. I calzini sono riempiti con polipropilene soffiato a fusione post-rifiuti industriali, che sono altamente assorbenti.

- ★ *circonda attrezzature e scarichi*
- ★ *assorbe l'olio e respinge l'acqua*
- ★ *modellabile per gli angoli*
- ★ *involucro in polipropilene resistente*
- ★ *ottimo per applicazioni esterne*
- ★ *impedisce rapidamente la diffusione dei liquidi*

I cuscini assorbenti l'olio vengono utilizzati principalmente per mantenere la stabilità gocciola da sotto macchinari, valvole o che perdono tamburi orizzontali. Possono essere utilizzati anche per assorbire grandi quantità di liquidi versati. Cuscini assorbenti olio assorbono idrocarburi (olio, benzina, diesel, ecc.) e respingono l'acqua.

- ★ *raccogli-gocce ad alta capacità*
- ★ *assorbe l'olio e respinge l'acqua*
- ★ *involucro in polipropilene resistente*
- ★ *ottimo per applicazioni esterne*
- ★ *assorbe fuoriuscite di grandi volumi*

I cuscinetti superiori del tamburo sono circolari e si adattano perfettamente alla parte superiore dei tamburi. Sono ritagliati due fori per la pompa e il foro di riempimento. I cuscinetti superiori del tamburo impediscono la fuoriuscita di liquidi lungo il lato dei fusti e sul pavimento dell'impianto.

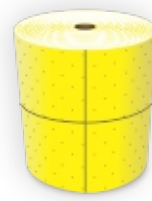
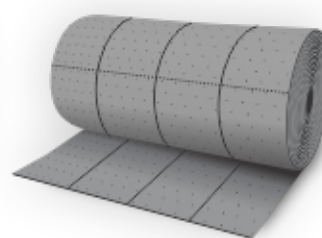
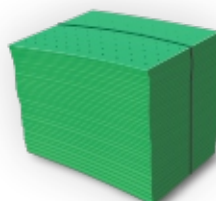
- ★ *si adatta sopra i fusti*
- ★ *fori circolari tagliati per tappi*
- ★ *assorbe l'olio e respinge l'acqua*







universale  
- e -  
sostanze  
chimiche



I tamponi e i rulli universali assorbono olio, acqua, liquidi refrigeranti e solventi. Questi i prodotti vengono generalmente distribuiti impianti di produzione per la manutenzione quotidiana applicazioni.

Offriamo diverse composizioni e densità per l'uso con tutta la manutenzione e applicazioni chimiche. Alcuni prodotti sono ottimi per pulire. Alcuni sono fantastici per un rapido assorbimento di alta viscosità fluidi. Alcuni sono molto morbidi e possono rimuovere una chiazza d'olio da una superficie liscia superficie. Ora stiamo anche fornendo un assorbente pericoloso per lo scivolamento che può essere utilizzato in qualsiasi settore in cui si verificano sversamenti i fluidi possono rappresentare il potenziale per a incidente dovuto a scivolamento e caduta. Questi i prodotti eliminano la necessità di a scopa, secchio e segnaletica di pericolo. Il colore giallo ad alta visibilità, immagini di persone che scivolano e sono presenti avvertenze in tre lingue ottimo per la prevenzione degli incidenti.

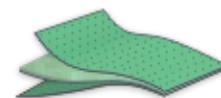
## FMF



**composito in microfibra**

- ★ le microfibre assorbono rapidamente
- ★ aderisce alla maggior parte delle superfici
- ★ rimuove lo slick dai pavimenti
- ★ per applicazioni di manutenzione
- ★ il centro si assorbe rapidamente
- ★ ottima ritenzione dei liquidi
- ★ il colore scuro nasconde lo sporco

## SMF



**composito a doppia struttura**

- ★ composito di altissima qualità
- ★ assorbente a doppia struttura
- ★ lato resistente all'abrasione
- ★ il lato in microfibra si assorbe rapidamente
- ★ lato in microfibra rivolto verso il basso
- ★ durevole e resistente
- ★ colore verde medico

## BM



**polipropilene calandrato**

- ★ struttura fibrosa per fluidi viscosi
- ★ distribuzione coerente delle fibre
- ★ assorbe rapidamente
- ★ fibre sciolte calandrate
- ★ assorbente universale economico
- ★ assorbente ad alta capacità

## SMS



**composito laminato**

- ★ liscio e resistente all'abrasione
- ★ durevole e resistente
- ★ non si sfilaccerà né si spargerà
- ★ per applicazioni di pulizia
- ★ rivestimento per banchi utensili
- ★ il colore grigio nasconde lo sporco

## SM



**composito a rischio di scivolamento**

- ★ soluzione di pericolo di scivolamento
- ★ non c'è bisogno di cartello, scopa o secchio
- ★ avvisa dei rischi di scivolamento
- ★ colore giallo ad alta visibilità
- ★ avvertenze in tre lingue
- ★ raffigura persone che scivolano

## FMF



**composito in microfibra**

- ★ le microfibre assorbono rapidamente
- ★ il colore giallo è pericoloso
- ★ utilizzo nei laboratori
- ★ assorbe acidi e basi
- ★ il polipropilene è inerte
- ★ non si degraderà





TAPPETO FERROVIARIO



Il tappeto ferroviario viene utilizzato durante il rifornimento di carburante delle locomotive, nelle stazioni pronte e durante l'ingrassaggio rotaie. Lo strato superiore è resistente alla luce ultravioletta, lo strato centrale è altamente assorbente, e lo strato inferiore impedisce al carburante diesel e all'olio di contaminare il terreno e la zavorra.

- ★ disponibile nelle larghezze 150 e 48 cm
- ★ si adatta tra e all'esterno dei binari del treno
- ★ il centro assorbe gli idrocarburi e respinge l'acqua

Le calze universali sono assorbenti tubolari ideali per avvolgere i fusti e macchinari per contenere e assorbire olio, acqua, glicoli, ecc. Riempito con rifiuti post-industriali triturati, il fluido penetra in uno sezione e si diffonde per tutta la lunghezza del calzino.

- ★ circonda attrezzature, scarichi e ingressi
- ★ assorbe olio, acqua, solventi e liquidi refrigeranti
- ★ impedisce ai liquidi di penetrare nei passaggi pedonali

I calzini Hazmat circondano e contengono sostanze chimiche fuoriuscite nei laboratori e sono ottimi per l'ambiente circostante sostanze chimiche immagazzinate per assorbire perdite premature. I calzini Hazmat assorbono la maggior parte degli acidi e delle basi.

- ★ protegge le aree di stoccaggio di fluidi pericolosi
- ★ assorbe le sostanze chimiche più aggressive
- ★ il colore giallo significa "pericoloso"

I cuscini universali sono ad alta capacità assorbente prodotti che vengono utilizzati principalmente per assorbire gocce costanti da sotto l'apparecchiatura che perde e in posizione orizzontale batteria.

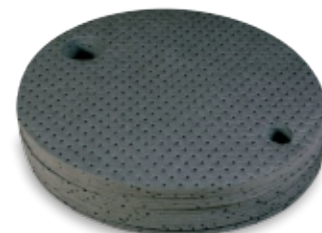
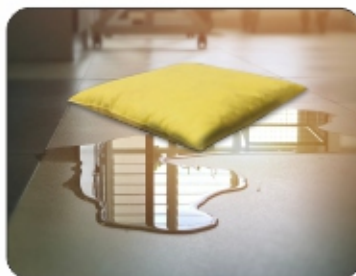
- ★ assorbente antigoccia a lungo termine
- ★ assorbe olio, acqua, solventi e liquidi refrigeranti
- ★ flessibile per adattarsi a spazi ristretti

I cuscini chimici dovrebbero essere nelle immediate vicinanze di quelli immagazzinati sostanze chimiche per assorbire perdite premature. Sono riempito con polipropilene tritato cioè per lo più inerte.

- ★ assorbe la maggior parte degli acidi e delle basi
- ★ flessibile per adattarsi a spazi ristretti
- ★ il colore giallo significa "pericoloso"

I cuscinetti superiori del tamburo sono circolari e si adattano alla parte superiore dei tamburi. Vengono tagliati due fori per la pompa e il foro di riempimento. I cuscinetti superiori del tamburo impediscono la fuoriuscita di liquidi lungo il lato dei tamburi.

- ★ si adatta sopra i fusti
- ★ fori tagliati per i fori del tappo
- ★ assorbe olio, acqua, liquidi refrigeranti e solventi





## TAPPETI INDUSTRIALI

I tappeti per passerelle industriali vengono utilizzati principalmente negli impianti di produzione per evitare scivolamenti e cadute dove sono presenti liquidi versati. Alcuni tappeti vengono utilizzati anche per scopi ambientali applicazioni di decontaminazione.

I tappeti sono composti da varie fibre, sia sintetiche che naturali. Alcuni sono molto spessi e possono essere usati anche come tappeti antifatica, e alcuni sono sottili e molto densi, che consente loro di appiattirsi e resistere alla deformazione.



## KIT DI EMERGENZA PER FUORIUSCITA

Le fuoriuscite di liquidi si verificano in quasi tutti i settori e talvolta la quantità di fluido è variabile. Abbastanza grande. Una risposta immediata è ciò che serve per evitare il disastro. Ecco perché è intelligente disporre di kit di emergenza per le fuoriuscite posizionati in luoghi strategici e soggetti a fuoriuscite posizioni. Identificare i fluidi è il primo passo per sapere se gli assorbenti devono essere universali, pericolosi o selezionati per olio. Il secondo passo è determinare il potenziale quantità di fluido che potrebbe fuoriuscire. Una volta che sai queste cose, puoi selezionare il kit di fuoriuscita corretto. Le capacità di assorbimento vanno da un quarto a un litro alto fino a trecento galloni.



## EQUIPAGGIAMENTO PER LA PROTEZIONE PERSONALE



Le tute proteggono le braccia, le gambe e l'addome. Sono disponibili con o senza cappuccio attaccato. Il nostro tessuto in polipropilene è traspirante, quindi queste tute sono comodi quando li indossi per lunghi periodi di tempo. Gli abiti aiutano a proteggere chi lo indossa dalla diffusione di infezioni quando chi lo indossa è in presenza di materiale liquido e solido potenzialmente infetto. Aiutano anche a prevenire chi lo indossa dal trasferimento di microrganismi che potrebbero danneggiare pazienti vulnerabili, come ad esempio quelli con un sistema immunitario indebolito. I grembiuli sono comodi e proteggono vestiti da schizzi di luce. Sono ottimi per varie applicazioni, tra cui ambienti di ristorazione, pulizia e infermieristica. Le coperture per capelli hanno un polsino elastico aiuta a evitare che lo sporco e gli oli per capelli contaminino e diffondano infezioni. Scarpe le coperture sono progettate per proteggere i piedi anche da agenti contaminanti prevenendo lo sporco e altri contaminanti sulle soles delle scarpe diffondersi. Sono di taglia universale e hanno polsini elastici per mantenerli fissato saldamente alle caviglie.



I prodotti assorbenti granulari sono disponibili in molte forme, dalla cellulosa post-industriale dagli scarti alla torba di sfagno, alla vermiculite, all'argilla e molte altre composizioni. Ogni tipo di granulo ha uno scopo e/o una proprietà di assorbimento diversi.

